



ORMAN GENEL MÜDÜRLÜĞÜ

2007 Yılı Kurumsal Mali Durum ve Beklentiler Raporu

SUNUŞ

Orman Genel Müdürlüğü 5436 sayılı Kanunla deęişik 5018 sayılı Kamu Mali Yönetimi ve Kontrol Kanununun ekinde yer alan I Sayılı Cetvelde sayılan Genel Bütçeli bir kurum iken, 01.07.2006 tarihinde kabul edilen 5538 sayılı Kanunla Özel Bütçeli bir idare haline gelmiştir. 5538 sayılı Kanunla getirilen düzenleme sonucunda 2006 yılında Genel Bütçe uygulamasına devam edilmiştir. Bu çerçevede 2006 yılında Genel Müdürlüğün öz gelirleri Genel Bütçe gelirleri içerisinde tahsil edilmiş, yine giderleri de Genel Bütçe kapsamında gerçekleştirilmiştir. 2007 yılından itibaren ise Özel Bütçe uygulamasına başlanmıştır.

Genel Müdürlüğümüzce 2007 yılında uygulanmaya başlanan ve muhasebesi yine Genel Müdürlükçe tutulan Özel Bütçe uygulamalarında çok önemli bir sorun yaşanmamıştır. Ancak, ilk defa Kurum tarafından uygulanan say2000i muhasebe programında ilk kurulum zamanında donanım ve yetişmiş personel açısından sıkıntılar yaşanmış, zaman içerisinde de bu sorunlar büyük ölçüde giderilerek sistemin iyi çalışması yönünde adımlar atılmıştır. Halen yetişmiş personel açısından yaşanan sıkıntıların zamana bağlı olarak önümüzdeki dönemde giderilmesi ve sistemin en iyi şekilde uygulanması hedeflenmektedir.

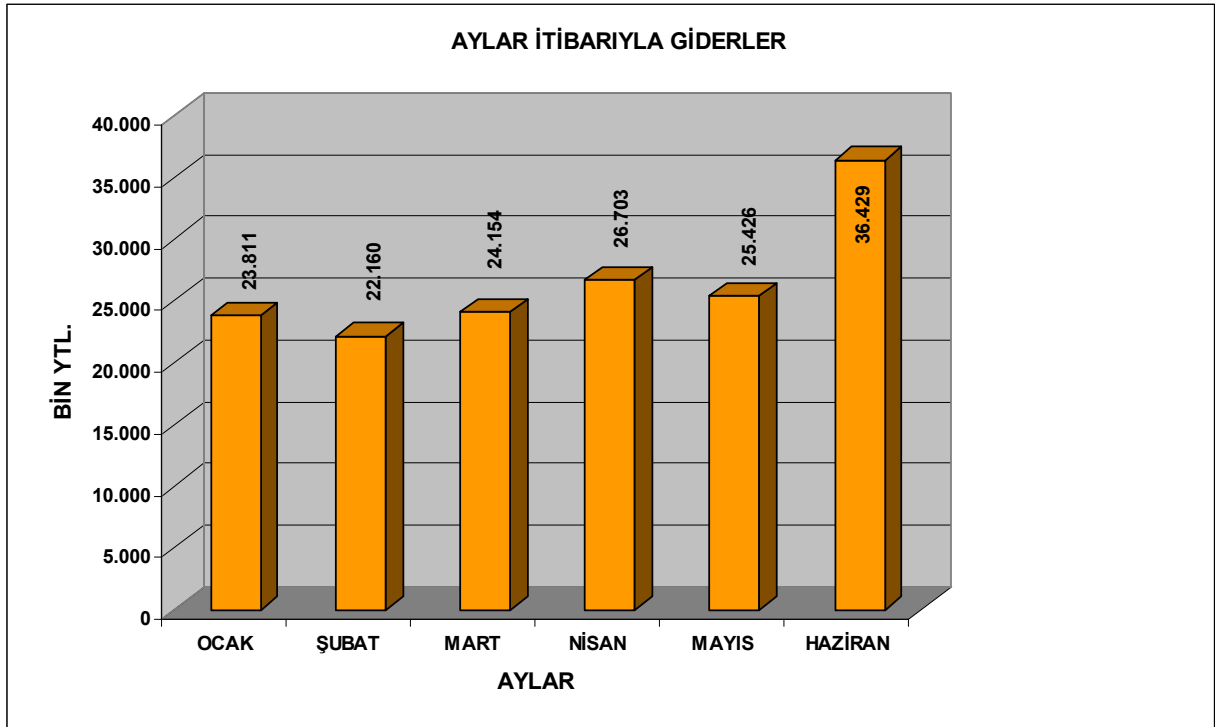
5018 sayılı Kamu Mali Yönetimi ve Kontrol Kanununun 30 uncu maddesinde, Genel Yönetim kapsamındaki idarelerin, ilk altı aylık bütçe uygulama sonuçları, ikinci altı aya ilişkin beklentiler ve hedefler ile faaliyetlerini Temmuz ayı içerisinde kamuoyuna açıklayacakları hükme bağlanmıştır.

Bu çerçevede Orman Genel Müdürlüğünün gelir ve gider bütçesi açısından ilk altı aylık uygulama sonuçları, ikinci altı aya ilişkin beklentiler ve hedefler ile faaliyetlerine ilişkin olarak aşağıda ve ekli tablolarda açıklamalar verilmiştir. Ancak, yukarıda belirtilen bütçe deęişikliği nedeniyle; aşağıda belirtilen açıklamalar ile ekte yer alan karşılaştırmalı gelir cetvelinde 2006 yılı gelirlerine yer verilememiş, giderler için de 2006 yılının Genel Bütçesi ile 2007 yılının Özel Bütçesi rakamları dikkate alınarak bir karşılaştırma yapılmıştır.

I. OCAK-HAZİRAN 2007 DÖNEMİ BÜTÇE UYGULAMA SONUÇLARI

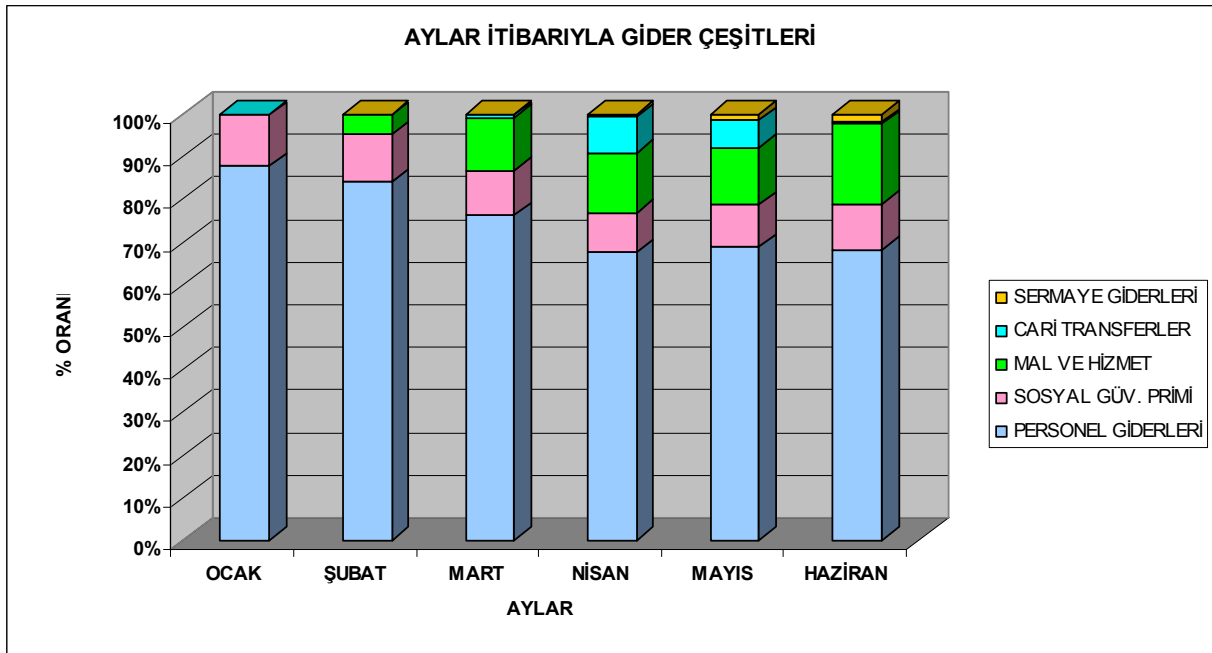
GİDERLER; Genel Müdürlüğümüzde 2007 yılında uygulanan Özel Bütçe giderleri ekli tabloda ekonomik sınıflandırmanın ikinci düzeyinde olmak üzere ve 2006 yılı gerçekleştirmeleri, 2007 yılı bütçe ödeneği, aylar itibarıyla 2006 ve 2007 yılı harcamaları, 2006-2007 yılı oransal karşılaştırmalar ile 2007 yılı sonu itibarıyla gerçekleşmesi beklenen harcama tutarları şeklinde gösterilmiştir.

Buna göre 2007 yılının Ocak-haziran dönemini kapsayan ilk altı ayda toplam harcama, 2006 yılının aynı dönemine göre % 23,6 artış göstererek 158.683.117 YTL. ye ulaşmıştır. İlk altı aylık uygulamalar 2006 yılının aynı dönemine göre; personel giderlerinde %21,0, sosyal güvenlik kurumlarına devlet primi giderlerinde %12,5, mal ve hizmet alım giderlerinde %23,9, cari transferlerde %1076,1 ve sermaye giderlerin de %61,4 artmıştır.



Toplam bütçe harcamalarında 2006 yılına görülen %23,6 oranındaki artışın önemli nedenleri olarak personel (memur) maaşlarında yaşanan artışın yanı sıra; 2006 yılında Genel Bütçe kapsamında olmayan bazı cari transfer giderlerinin 2007 yılı bütçesinde olması, orman yangınlarıyla mücadelede kullanılan hava araçlarının sayısal olarak artırılmasıyla artan maliyet ile 2006 yılına göre önemli oranda artırılan sermaye giderleriyle ilgili harcamalar sayılabilir.

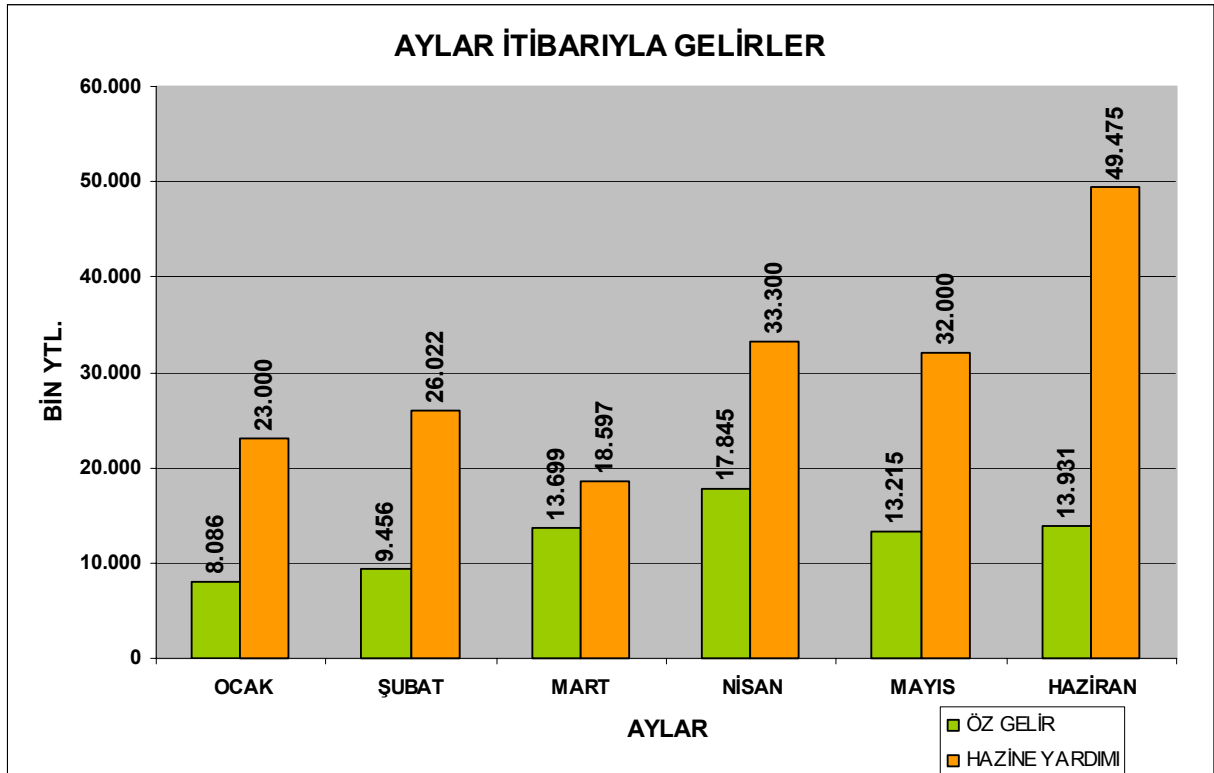
Genel Müdürlüğün 2006 yılı Haziran ayı sonunda yaptığı harcama yıl sonu harcamasının %33,3' ü seviyesinde iken, 2007 Haziran sonu harcaması yıl sonu harcama tahmininin yaklaşık olarak %27,4' ü civarında olacaktır. Burada özellikle 2006 yılına göre büyük artış sağlanan 2007 yılı yatırım programında yer alan faaliyetlerin ikinci altı aylık döneminde gerçekleşecek olması ve yine orman yangınlarıyla havadan mücadele edilmesi amacıyla kiralanan hava araçlarına yapılacak ödemelerin ağırlıklı olarak yılın ikinci yarısında gerçekleşecek olmasının büyük payı bulunmaktadır.



GELİRLER; Genel Müdürlüğümüzce 2007 yılında gider bütçesine denk olmak üzere toplam 544.600.000 YTL. gelir edilmesi planlanmıştır. Planlanan gelirlerin %70,5'inin hazine yardımı olarak, kalan %29,5'inin de öz gelir olarak gerçekleşeceği tahmin edilmiştir. Toplam 160.800.000 YTL. olarak tahmin edilen öz gelirler içerisinde en önemli gelir kalekimizi %82,1 oranı ile orman arazilerinden verilen izin ve kullanım bedelleri ile %11,2 oranıyla döner sermayeden aktarılacak pay teşkil etmektedir.

İlk altı ay içerisinde tahsil edilen toplam gelir ise 258.608.253 YTL. olarak gerçekleşmiştir. Bu oran 2007 yılı toplam gelirinin %47,5'nin ilk altı aylık sürede tahsil edildiğini ifade etmektedir. Tahsil edilen gelirlerin en büyük kalemini %70,5 oranı ile hazine yardımı oluştururken, %27,1 ini Teşebbüs ve Mülkiyet Gelirleri ve %2,4 ünü de diğer gelirler oluşturmuştur. Burada dikkate alınması gereken durum ise Genel Müdürlüğümüzün 2007 yılı Özel Bütçe uygulamasına kasa ve bankasında nakiti olmadan girmiş olmasıdır. Ancak, Maliye Bakanlığınca hazine yardımı olarak sağlanan gelirlerin ilk altı aylık dönemde ihtiyacı karşılayacak şekilde verilmesi bu sorunun sıkıntı yaşanmadan atlatılmasını sağlamıştır.

Bütçe ile öngörülen gelirler dikkate alındığında ilk altı aylık uygulama sonuçları; 383.800.000 YTL. olarak tespit edilen hazine yardımı 182.394.000 YTL. (%47,5), 132.000.000 YTL. olarak öngörülen orman arazilerinde verilen izin ve kullanma bedelleri 63.927.941 YTL. (%48,4), 18.000.000 YTL. olarak öngörülen döner sermaye payı 4.051.905 YTL. (%22,5) ve 10.800.000 YTL. olarak öngörülen diğer gelir kalemleri de 8.234.407 YTL. (%76,2) olarak gerçekleşmiştir.



II. OCAK-HAZİRAN 2007 DÖNEMİNDE YÜRÜTÜLEN FAALİYETLER

Genel Müdürlükçe yürütülen orman yangınlarıyla havadan mücadele faaliyetleri kapsamında 2007 yılında hava sıcaklarının yüksek seyredeceği yönündeki beklentilere paralel olarak, bütçe döneminde Maliye Bakanlığının da uygun görüşü ile 2006 yılına göre iki kattan fazla artırılan ödenekler sonucunda;

Toplam 23 adet helikopter ile 3 adet amfibik uçak kiralaması gerçekleştirilmiştir. Kiralanan helikopterlerden 4 adedi Mayıs ayı başında göreve başlamış, Haziran ayı başında bu sayı 10 adede, Haziran ayı ortasında 16 adede çıkmış, Temmuz ayı başında da tüm kirialanan helikopterler görevlerine başlamışlardır. Kiralanan 3 adet amfibik uçağın ise 2 adedi Haziran ayı başında 1 adedi de Temmuz ayı başında göreve başlamıştır.

Genel Müdürlüğümüz yedi no.lu idare binasının büyük onarım ihalesi yapılmış ve çalışmalara başlanılmıştır. Diğer bina ve inşaat faaliyetlerimiz yapılan planlama dahilinde yürütülmektedir. İlk altı aylık dönemde özellikle ihale aşamaları gerçekleştirilmiştir. Bu nedenle ilk altı aylık harcama miktarları düşük oranda kalmıştır.

Orman yangınlarıyla karadan yapılacak mücadele çalışmalarında kullanılmak üzere 2007 yılı Özel Bütçe yatırım programında yer alan makine-teçhizat ve taşıtlardan;

- 172 adet arazöz alım ihalesi 40.121.133 YTL. bedelle gerçekleştirilmiş olup, bunlardan 25 adedi teslim alınmıştır.
- 32 adet su tankeri alım ihalesi 12.234.240 YTL. bedelle gerçekleştirilmiştir.
- 1 adet araç takip sistemi alım ihalesi 496.485 YTL. bedelle gerçekleştirilmiştir.
- 15 adet treylerin 4.565.920 YTL. bedelle Devlet Malzeme Ofisinden temin edilmesinde son aşamaya gelinmiştir.
- 300 adet motorsikletin 1.052.923 YTL. bedelle Devlet Malzeme Ofisinden temin edilmesinde son aşamaya gelinmiştir.
- 1 adet minibüs ile 1 adet binek otonun Antalya Orman Bölge Müdürlüğüne hibe yolu ile alımı gerçekleşmiştir.

Orman kadastro; 3402 sayılı Kadastro Kanunu ile 6831 sayılı Orman Kanunu kapsamında 2007 yılında toplam 2 milyon hektar alanda orman kadastro yapılması planlanmıştır. Bu çerçevede 3402 sayılı Kanunun 5304 sayılı kanunla değişik 4 üncü maddesi gereğince Orman Kadastro Komisyonlarının başkan ve ormancı üyelerinin tamamına yakını kadastro ekiplerinde görevlendirilmiştir.

İlk altı aylık sürede; Tapu ve Kadastro Genel Müdürlüğünden alınan bilgiler ile mevzuatımız gereğince komisyonlarımız tarafından yapılan çalışmalar sonucunda toplam 1.569.504 hektar alanın orman kadastro yapılmıştır. Ayrıca 2.556 hektar alanda 6831 sayılı Kanununun 2/B maddesi uygulaması yapılmıştır. Orman kadastro çalışmalarına yönelik olarak 9 farklı proje sahasında GPS ile nirengi sıklaştırma çalışması yapılmıştır.

III. TEMMUZ-ARALIK 2007 DÖNEMİNE İLİŞKİN BEKLENTİLER VE HEDEFLER

Genel Müdürlüğün yıl sonu harcama tutarı 580.088.360 YTL. olarak tahmin edilmiştir. Bu miktar gerçekleştiğinde mevcut ödenek durumuna göre yıl sonu itibarıyla toplam 32.291.360 YTL. ek ödeneğe ihtiyaç olacağı tahmin edilmektedir. İhtiyaç duyulacak ek ödeneklerin bir bölümünü personel giderleri oluştururken, 2007 yılı bütçesinde yer almayan ancak ilgili Kanunun uygulamaya girmemesi nedeni ile ihtiyaç oluşan tedavi ve ilaç giderleri ile tedavi yollukları, mahkeme harç ve giderleri için yapılan harcamalar ile Sosyal Güvenlik Kurumuna ödenecek emekli ikramiyesi, görev tazminatları ve %5 ek karşılıklarının oluşturması beklenmektedir.

Yıl sonu harcama tutarlarının 2006 yılına göre %41,4 oranında artış göstereceği tahmin edilmekte olup, bu oranın; personel giderlerinde %17,1, sosyal güvenlik kurumlarına devlet primi giderlerinde %14,6, mal ve hizmet alım giderlerinde %38,2 ve sermaye giderlerinde de %515 artacağı tahmin edilmektedir. Burada yüksek olarak gözüken artışların mal ve hizmet alımlarında hava araçlarının kiralanması için sağlanan ödeneklerden, yatırım giderlerindeki artışın da 2007 yılında başlanan ve orman yangınlarıyla mücadele daha etkin olunması amacıyla satın alınacak makine-teçhizat ve taşıtlardan kaynaklanmaktadır.

Gelir kalemlerinde ise özellikle öz gelir olarak adlandırılan orman arazilerinde verilen izin ve kullanma bedelleri ile döner sermayeden aktarılacak paylarda öngörülen gelirlerin %100 oranında tahsil edileceği, diğer gelirlerin tahsilinde de öngörülen tutarlara ulaşılacağı, bazı kalemlerde fazladan gelir elde edileceği, hazine yardımının ise alınan ek ödeneklerle birlikte başlangıç bütçesine göre %10 oranında bir fazla ile sonuçlanabileceği tahmin edilmektedir.

IV. TEMMUZ-ARALIK 2007 DÖNEMİNDE YÜRÜTÜLECEK FAALİYETLER

Genel Müdürlüğümüz ile Tapu ve Kadastro Genel Müdürlüğünce 6831 sayılı Orman Kanunu ile 3402 sayılı Kadastro Kanununun 5304 sayılı Kanunla değişik hükümleri gereğince 2007 yılı sonunda yapılacak orman kadastro miktarının toplam 2.500.000 Hektar civarında olacağı tahmin edilmektedir.

Ayrıca orman kadastro çalışmalarına yönelik olarak GPS ile nirengi sıklaştırma çalışmasının 11 proje sahasında tamamlanması, GPS cihazları için uydu kiralamasının yapılması, orman kadastro grafik yazılımının alınması ve 27 adet elektronik takeometre cihazı alımının yapılması hedeflenmiştir.

Orman koruma ve yangınla mücadele faaliyetleri kapsamında kullanılacak olan Karavanların ihalesi 27.07.2007 tarihinde yapılacaktır. Ayrıca yine yatırım programı kapsamında yer alan makine-teçhizat ve taşıtlardan; 6 adet dozer, 1 adet minibüs ve 1 adet yakıt tankerinin Devlet Malzeme Ofisi Genel Müdürlüğünden satın alınması planlanmıştır. Bu dönem içerisinde ilk altı aylık dönemde gerçekleşen ihale sonuçlarına göre; 147 adet arazöz, 32 adet su tankeri ve 1 adet araç takip sisteminin teslim alınması ile yine Devlet Malzeme Ofisinden 15 adet treyler ile 300 adet motorsikletin satın alma işlemlerinin tamamlanması hedeflenmektedir.

Bina ve tesis inşaatları kapsamında yürütülen çalışmaların hedeflendiği şekilde %100 oranında gerçekleşmeleri sağlanacaktır.

TSE Kalite Belgeli Genel Müdürlüğün, hizmet kalitesinin yükseltilmesi ve çalışanların memnuniyetinin sağlanması amacıyla sürdürmüş olduğu çalışmalar çerçevesinde yedi no.lu idare binasının büyük onarımı da bu dönem içerisinde tamamlanacaktır.

Orman Genel Müdürlüğü
Strateji Geliştirme Dairesi Başkanlığı
Temmuz 2007

BÜTÇE GİDERLERİNİN GELİŞİMİ

Bütçe Yılı : 2007
Kurum Kod : 40.17 - ORMAN GENEL MÜDÜRLÜĞÜ

	2006 GERÇEKLEŞME TOPLAMI	2007 BAŞLANGIÇ ÖDENEĞİ	OCAK GERÇEKLEŞME		ŞUBAT GERÇEKLEŞME		MART GERÇEKLEŞME		NİSAN GERÇEKLEŞME		MAYIS GERÇEKLEŞME		HAZİRAN GERÇEKLEŞME		OCAK-HAZİRAN GERÇEKLEŞME TOPLAMI		ARTIŞ ORANI (%)	OCAK-HAZİRAN GERÇEK. ORANI (%)		2007 YILSONU GERÇEKLEŞME TAHMİNİ
			2006	2007	2006	2007	2006	2007	2006	2007	2006	2007	2006	2007	2006	2007		2006	2007	
BÜTÇE GİDERLERİ TOPLAMI	410.123.172	544.600.000	21.090.110	23.810.391	17.924.684	22.159.808	18.509.841	24.154.362	21.505.747	26.703.115	19.973.926	25.426.331	29.376.361	36.429.110	128.380.669	158.683.117	23,60	31,30	29,14	580.088.360
01 - PERSONEL GİDERLERİ	295.719.157	337.840.000	18.083.411	20.891.212	14.240.696	18.604.508	13.683.805	18.379.560	15.959.536	18.068.686	14.276.529	17.516.334	21.524.755	24.846.179	97.768.732	118.308.480	21,01	33,06	35,02	346.395.110
MEMURLAR	174.025.341	199.140.000	17.853.651	20.752.326	13.507.597	17.721.670	12.842.766	17.750.518	15.310.378	17.292.719	13.322.078	16.766.397	13.917.492	16.598.809	86.753.962	106.882.439	23,20	49,85	53,67	207.649.110
ŞÖZLESMELİ PERSONEL																				
İŞÇİLER	121.693.816	138.700.000	229.760	138.886	733.099	875.874	841.039	629.042	649.158	769.045	954.451	748.522	7.607.263	8.244.127	11.014.770	11.405.496	3,55	9,05	8,22	138.700.000
GEÇİCİ PERSONEL																				
DiĞER PERSONEL						6.964					6.922		3.415		3.243	20.545				46.000
02 - SOSYAL GÜVENLİK KURUMLARINA DEVLET PRİMİ GİDERLERİ	47.097.168	64.413.000	2.841.873	2.837.712	2.202.139	2.537.723	2.138.805	2.582.979	2.106.129	2.445.983	2.133.041	2.458.206	3.484.421	3.902.909	14.906.408	16.765.512	12,47	31,65	26,03	54.007.950
MEMURLAR	25.087.652	39.113.000	2.820.639	2.814.972	2.131.119	2.465.008	2.072.501	2.502.556	2.011.868	2.346.199	2.011.716	2.331.092	2.012.534	2.340.825	13.060.377	14.800.652	13,32	52,06	37,84	28.707.950
ŞÖZLESMELİ PERSONEL																				
İŞÇİLER	22.009.516	25.300.000	21.234	22.740	71.020	72.715	66.304	80.423	94.261	99.784	121.325	127.114	1.471.887	1.562.084	1.846.031	1.964.860	6,44	8,39	7,77	25.300.000
GEÇİCİ PERSONEL																				
DiĞER PERSONEL																				
03 - MAL VE HİZMET ALIM GİDERLERİ	54.230.813	46.376.000	157.826	61.467	1.456.458	996.676	2.653.755	2.987.821	3.227.425	3.757.566	3.129.378	3.463.968	3.961.385	6.806.633	14.586.227	18.074.131	23,91	26,90	38,97	74.964.300
ÜRETİME YÖNELİK MAL VE MALZEME ALIMLARI																				
ÜRETİME YÖNELİK MAL VE MALZEME ALIMLARI	1.629.351	2.202.000	115	1.196	23.389	18.501	50.112	40.104	24.252	20.323	56.108	82.804	202.845	173.889	356.821	336.817	-5,61	21,90	15,36	2.182.000
YOLLUKLAR	13.561.037	10.405.000	39.859	36.115	331.664	416.920	717.869	1.487.162	1.286.580	1.392.293	908.360	1.108.513	945.612	1.141.283	4.229.944	5.582.286	31,97	31,19	53,65	12.400.000
GÖREV GİDERLERİ	4.833.945	7.000	45.458	24.119	198.548	192.212	317.654	366.227	356.270	435.250	461.724	580.210	426.388	447.601	1.806.042	2.045.619	13,27	37,34	29.223,13	5.007.000
HİZMET ALIMLARI	15.938.214	33.614.000	664	37	346	5.903	208	2.361	127	8.508	3.558	494.719	665.836	2.405.734	670.739	2.917.262	334,93	4,21	8,68	33.611.000
TEMSİL VE TANITMA GİDERLERİ		6.000																		6.000
MENKUL MAL, GAYRİMADDİ HAK ALIM, BAKIM VE ONARIM GİDERLERİ	43.819	112.000					4.938	5.281	3.833	6.969	1.995	5.539	925	721	11.691	18.510	58,33	26,68	16,53	132.000
GAYRİMENKUL MAL BAKIM VE ONARIM GİDERLERİ	20.866	30.000											10.000	10.000	10.000				47,92	30.000
TEDAVİ VE CEZAE GİDERLERİ	18.203.581		71.730		902.511	363.140	1.562.974	1.086.686	1.556.363	1.894.223	1.697.633	1.192.183	1.709.779	2.637.405	7.500.990	7.173.637	-4,34	41,21		21.596.300
04 - FAİZ GİDERLERİ																				
KAMU KURUMLARINA ÖDENEN İÇ BORÇ FAİZ GİDERLERİ																				
DiĞER İÇ BORÇ FAİZ GİDERLERİ																				
DiŞ BORÇ FAİZ GİDERLERİ																				
İSKONTO GİDERLERİ																				
KISA VADELİ NAKİT İŞLEMLERE AIT FAİZ GİDERLERİ																				
05 - CARİ TRANSFERLER	890.112	20.971.000	7.000	20.000	25.060	18.992	27.824	130.068	121.105	2.257.118	147.272	1.657.673	39.214	237.828	367.475	4.321.679	1,076,09	41,28	20,61	29.721.000
GÖREV ZARARLARI		20.000.000								2.102.325		1.577.425		201.253	3.881.003				19,41	28.750.000
HAZİNE YARDIMLARI																				
KAR AMACI GÜTMEYEN KURULUŞLARA YAPILAN TRANSFERLER	890.112	971.000	7.000	20.000	25.060	18.992	27.824	130.068	121.105	154.793	147.272	80.248	39.214	36.575	367.475	440.676	19,92	41,28	45,38	971.000
HANE HALKINA YAPILAN TRANSFERLER																				
DEVLET SOSYAL GÜVENLİK KURUMLARINDAN HANE HALKINA YAPILAN FAYDA ÖDEMELERİ																				
YURTDIŞINA YAPILAN TRANSFERLER																				
GELİRDEN AYRILAN PAYLAR																				
06 - SERMAYE GİDERLERİ	12.185.922	75.000.000		331	1.909	5.652	73.934	91.552	173.742	287.706	328.149	366.586	635.561	751.827	1.213.315	61,38	6,17	1,62	75.000.000	
MAMUL MAL ALIMLARI	6.309.335	65.856.000							7.618	10.697	55.933	34.790	40.051	45.487	103.602	127,76	0,72	0,16	65.856.000	
MENKUL SERMAYE ÜRETİM GİDERLERİ																				
GAYRİ MADDİ HAK ALIMLARI	213.669	252.000						2.455		802	191	5.334	3.050	1.004	3.241	9.595	196,09	1,52	3,81	252.000
GAYRİMENKUL ALIMLARI VE KAMULAŞTIRMASI																				
GAYRİMENKUL SERMAYE ÜRETİM GİDERLERİ	2.320.556	4.002.000		331	139	457	4.646	20.096	42.389	105.413	112.872	81.231	150.082	207.528	310.128	49,44	8,94	7,75	4.002.000	
MENKUL MALLARIN BÜYÜK ONARIM GİDERLERİ	239.961	500.000				963	2.246	2.446	25.656	18.260	16.338	23.208	16.234	44.877	60.474	34,75	18,70	12,09	500.000	
GAYRİMENKUL BÜYÜK ONARIM GİDERLERİ	904.411	790.000											206.906	206.906					26,19	790.000
STOK ALIMLARI (SAYUNMA DIŞINDA)																				
DiĞER SERMAYE GİDERLERİ	2.197.990	3.600.000			1.770	4.232	64.587	69.010	97.297	153.145	137.672	224.307	221.284	450.694	522.610	15,96	20,50	14,52	3.600.000	
07 - SERMAYE TRANSFERLERİ																				
YURTIÇI SERMAYE TRANSFERLERİ																				
YURTDIŞI SERMAYE TRANSFERLERİ																				
08 - BORÇ VERME																				
YURTIÇI BORÇ VERME																				
YURTDIŞI BORÇ VERME																				
09 - YEDEK ÖDENEKLER																				

BÜTÇE GELİRLERİNİN GELİŞİMİ

Bütçe Yılı : 2007
Kurum Kod : 40.17 - ORMAN GENEL MÜDÜRLÜĞÜ

	2006 GERÇEKLEŞME TOPLAMI	2007 BAŞLANGIÇ ÖDENEĞİ	OCAK GERÇEKLEŞME		ŞUBAT GERÇEKLEŞME		MART GERÇEKLEŞME		NİSAN GERÇEKLEŞME		MAYIS GERÇEKLEŞME		HAZİRAN GERÇEKLEŞME		OCAK-HAZİRAN GERÇEKLEŞME TOPLAMI		ARTIŞ ORANI (%)	OCAK-HAZİRAN GERÇEK. ORANI (%)		2007 YILSONU GERÇEKLEŞME TAHMİNİ
			2006	2007	2006	2007	2006	2007	2006	2007	2006	2007	2006	2007	2006	2007				
BÜTÇE GELİRLERİ TOPLAMI		544.600.000	31.085.750	35.478.363	32.278.361	51.144.521	45.214.969	63.406.289	258.608.253										47,5	580.088.360
01 - Vergi Gelirleri																				
02 - Sosyal Güvenlik Gelirleri																				
03 - Teşebbüs ve Mülkiyet Gelirleri		141.620.000	7.569.328	9.349.526	11.467.960	15.431.667	12.908.933	13.363.672	70.091.086										49,5	142.530.000
03.1 - Mal ve Hizmet Satış Gelirleri		120.000	757.829	225.112	859.425	103.436	175.547	226.125	2.347.474										1.956,2	3.020.000
03.2 - Malların kullanma veya faaliyette bulunma izni gelirleri																				
03.3 - KİT ve Kamu Bankaları Gelirleri																				
03.4 - Kurumlar Hasılatı																				
03.5 - Kurumlar Karları																				
03.6 - Kira Gelirleri		141.500.000	6.811.499	9.124.414	10.608.535	15.328.231	12.733.386	13.137.547	67.743.612										47,9	139.510.000
03.9 - Diğer Teşebbüs ve Mülkiyet Gelirleri																				
04 - Alınan Bağış ve Yardımlar ile Özel Gelirler		383.800.000	23.000.000	26.022.000	18.597.000	33.300.000	32.000.000	49.475.000	182.394.000										47,5	416.837.360
04.1 - Yurt Dışından Alınan Bağış ve Yardımlar																				
04.2 - Merkezi Yönetim Bütçesine Dahil İdarelerden Alınan Bağış ve Yardımlar		383.800.000	23.000.000	26.022.000	18.597.000	33.300.000	32.000.000	49.475.000	182.394.000										47,5	416.837.360
04.3 - Diğer İdarelerden Alınan Bağış ve Yardımlar																				
04.4 - Kurumlardan ve Kişilerden Alınan Yardım ve Bağışlar																				
04.5 - Proje Yardımları																				
04.6 - Özel Gelirler																				
05 - Diğer Gelirler		19.140.000	516.422	106.837	2.213.401	2.412.854	306.036	567.617	6.123.167										32,0	20.681.000
05.1 - Faiz Gelirleri		806.000	42.309	35.359	150.528	337.099	212.327	43.519	821.141										101,9	1.175.000
05.2 - Kişi ve Kurumlardan Alınan Paylar		18.000.000	2.991	173	2.006.111	2.013.646	32	28.981	4.051.934										22,5	18.000.000
05.3 - Para Cezaları		283.000	12.401	17.561	15.399	13.217	68.417	443.015	570.010										201,4	655.000
05.9 - Diğer Çeşitli Gelirler		51.000	458.721	53.744	41.363	48.892	25.260	52.102	680.082										1.333,5	851.000
06 - Sermaye Gelirleri		40.000																		40.000
06.1 - Taşınmaz Satış Gelirleri		20.000																		20.000
06.2 - Taşınır Satış Gelirleri		20.000																		20.000
06.3 - Menkul Kıymet ve Vartık Satış Gelirleri																				
06.9 - Diğer Sermaye Satış Gelirleri																				
08 - Alacaklardan Tahsilat																				
09 - Red ve İadeler (-)																				

*Orman Genel Müdürlüğünde 2006 mali yılında Genel Bütçe uygulaması yapıldığından, 2006 yılına ilişkin gelir rakamlarına yer verilememiştir.